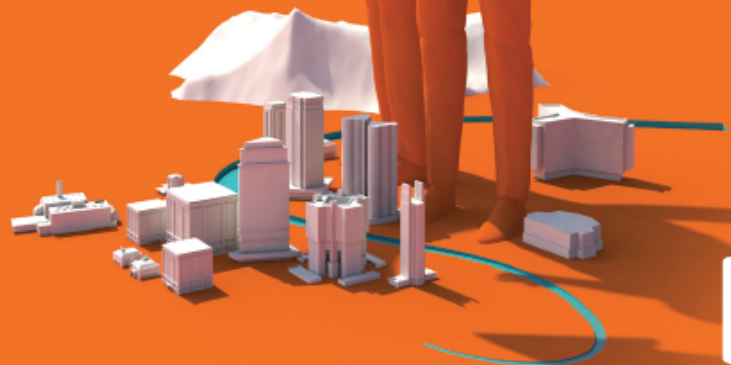


FORMATIONS RÉALISÉES  
DANS LE CADRE DU PROGRAMME  
D'ACTION ET DE PRÉVENTION DES INONDATIONS  
DE L'ARVE



Syndicat Mixte d'Aménagement  
de l'Arve et de ses Affluents



# les FORMATIONS DE L'IRMa 2018/2019

FACE AUX RISQUES MAJEURS

VOTRE COMMUNE EST-ELLE PRÊTE ?

## ENTRAINEZ-VOUS A LA GESTION D'UNE SITUATION DE CRISE

**PHASE 1 :** ATELIER DE CONCERTATION ET D'ÉCHANGE « MON PCS EST-IL OPÉRATIONNEL ? »

**PHASE 2 :** EXERCICE SUR TABLE DE MISE EN PRATIQUE DU PCS

**PHASE 3 :** EXERCICE DE TERRAIN SUR UNE COMMUNE DU BASSIN VERSANT DE L'ARVE ET DE SES AFFLUENTS

**PHASE 4 :** SENSIBILISATION A LA MISE EN SÉCURITÉ DANS LES ÉTABLISSEMENTS RECEVANT DU PUBLIC (POMSE)

# PHASE ① - ATELIER DE CONCERTATION ET D'ÉCHANGE « MON PCS EST-IL OPÉRATIONNEL ? »

*2 sessions identiques au choix*

**9 OCTOBRE 2018 À ANNEMASSE OU 11 DECEMBRE 2018 AUX HOUCHES  
DE 14H30 À 17H00 - 30 PLACES PAR SESSION**

## **OBJECTIFS :**

- Echanger sur les PCS des collectivités participant à l'atelier ;
- Identifier les besoins des collectivités en matière d'assistance et de conseil sur la mise en place ou mise à jour des PCS ;
- Evoquer le caractère opérationnel du PCS ;
- Echanger sur les bonnes pratiques locales observées ;
- Permettre à SM3A de proposer, à la suite de l'atelier, un accompagnement plus pertinent des collectivités dans la réalisation de leur PCS.

## **LES PLUS DE CET ATELIER :**

- Temps d'échanges nombreux (venir avec son PCS) ;
- Aide des communes à la formulation des besoins des collectivités dans la mise en place des PCS ;
- Pédagogie interactive ;
- Retours d'expériences.



## **LE PROGRAMME :**

- Les problèmes récurrents relevés dans la mise en place des PCS ;
- Les facteurs clés pour garantir le caractère opérationnel du PCS ;
- Les maillons faibles en situation de crise à bien étudier dans la planification du PCS ;
- Les perspectives d'amélioration des PCS.

Inscriptions et renseignements complémentaires :  
[mvassor@sm3a.com](mailto:mvassor@sm3a.com) ou [sm3a@riviere-arve.org](mailto:sm3a@riviere-arve.org) / 04 50 25 60 14

Page 2 sur 6

# PHASE 2 - FORMATION « PILOTER UNE CELLULE DE CRISE » ET EXERCICE SUR TABLE DE MISE EN PRATIQUE DU PCS

*2 sessions identiques au choix*

**7 FEVRIER 2019 À BONNEVILLE OU 12 MARS 2019 À MAGLAND  
DE 9H00 À 17H00 - 15 PLACES PAR SESSION**

## **OBJECTIFS :**

- Conduire des opérations communales de sauvegarde : les principes de base ;
- Mettre en place, faire fonctionner et piloter une cellule de crise (le poste de commandement communal - PCC) ;
- S'initier à la gestion d'une situation de crise à travers un exercice de mise en situation sur table au cours de la formation ;
- S'initier à la communication de crise, les fondamentaux.

## **LES PLUS DE CET ATELIER :**

- Mise en situation des participants à travers un exercice de simulation sur table et atelier associé de débriefing à chaud ;
- Présentation de retours d'expérience issus de l'expérience de l'intervenant expert ;
- Pédagogie interactive ;
- Ressources documentaires mises à disposition.



## **LE PROGRAMME :**

- Introduction pratique au concept de crise – cas pratiques ;
- Piloter, faire fonctionner et coordonner une cellule de crise, les grands principes ;
- La communication de crise, les fondamentaux ;
- Exercice de simulation sur table et débriefing à chaud associé.

# PHASE ③ - EXERCICE PARTIEL DE TERRAIN SUR UNE COMMUNE AVEC POSSIBILITÉ D'ÊTRE OBSERVATEUR

DATE À DÉFINIR

*(Précédé d'un entraînement sur table sur la commune identifiée)*

DE 09H00 À 17H00 - 5 PLACES – commune à définir

## OBJECTIFS :

- Réaliser un exercice partiel de terrain sur une commune;
- Tester le déclenchement du PCS ;
- Tester le fonctionnement du PCC ;
- Tester les interfaces avec les services de secours et les partenaires extérieurs lors d'une mise en situation ;
- Être en capacité de définir une stratégie opérationnelle, de la décliner en objectifs et en missions à réaliser sur le terrain.

## LES PLUS DE CET ATELIER :

- Mise en situation réelle et utilisation du PCS ;
- Intervention de partenaires extérieurs (services de secours notamment) ;
- Tests des interfaces avec le terrain ;
- Participation à un exercice en tant qu'observateur (5 places) ;
- Débriefing à chaud associé.



## LE PROGRAMME :

- Déclenchement du Plan Communal de Sauvegarde ;
- Armement du Poste de Commandement Communal ;
- Analyse de la situation, définition de la stratégie opérationnelle et des actions à mettre réellement en œuvre sur le terrain ;
- Débriefing à chaud associé.

Inscriptions et renseignements complémentaires :

[mvassor@sm3a.com](mailto:mvassor@sm3a.com) ou [sm3a@riviere-arve.org](mailto:sm3a@riviere-arve.org) / [04 50 25 60 14](tel:0450256014)

Page 4 sur 6

# PHASE ④ - SENSIBILISATION A LA MISE EN SECURITE DANS LES ÉTABLISSEMENTS RECEVANT DU PUBLIC (POMSE)

2 AVRIL 2019 À REIGNIER-ESERY  
DE 14H30 à 17H00 - 20 PLACES

## OBJECTIFS :

- Assurer la sécurité dans les ERP des usagers, du personnel et d'autres personnes, en attendant l'arrivée des secours extérieurs ;
- Appliquer les directives des autorités de mise à l'abri (maîtriser l'environnement global de la sécurité civile, rôles et responsabilités des acteurs de la gestion de crise) ;
- Appréhender la nature des risques et des menaces (dont menace terroriste) à considérer dans la réflexion POMSE ;
- Piloter le projet de mise place du POMSE en interne ou piloter efficacement la sous-traitance (la conduite du projet et les étapes à suivre) ;
- Maintenir en condition opérationnelle le POMSE dans la durée (facteurs organisationnels, managériaux, techniques et humains), avec quels outils ?
- Concevoir des outils documentaires pratiques d'aide à la décision.

## LES PLUS DE CET ATELIER :

- Présentation de retours d'expérience et de cas pratiques issus de l'expérience de l'intervenant expert ou de représentants de collectivités ;
- Pédagogie interactive ;
- Ressources documentaires mises à disposition (dont un POMSE documentaire type).



## LE PROGRAMME :

- Introduction pratique au concept de crise – cas pratiques ;
- Les responsabilités dans la gestion de la crise au niveau local ;
- Mettre en place un POMSE opérationnel, la conduite de projet et les étapes à suivre ;
- Piloter une opération de généralisation des POMSE dans les ERP au sein de mon groupe ou sur un territoire.

Inscriptions et renseignements complémentaires :

[mvasor@sm3a.com](mailto:mvasor@sm3a.com) ou [sm3a@riviere-arve.org](mailto:sm3a@riviere-arve.org) / 04 50 25 60 14





FACE AUX RISQUES MAJEURS

VOTRE COMMUNE EST-ELLE PRÊTE ?

