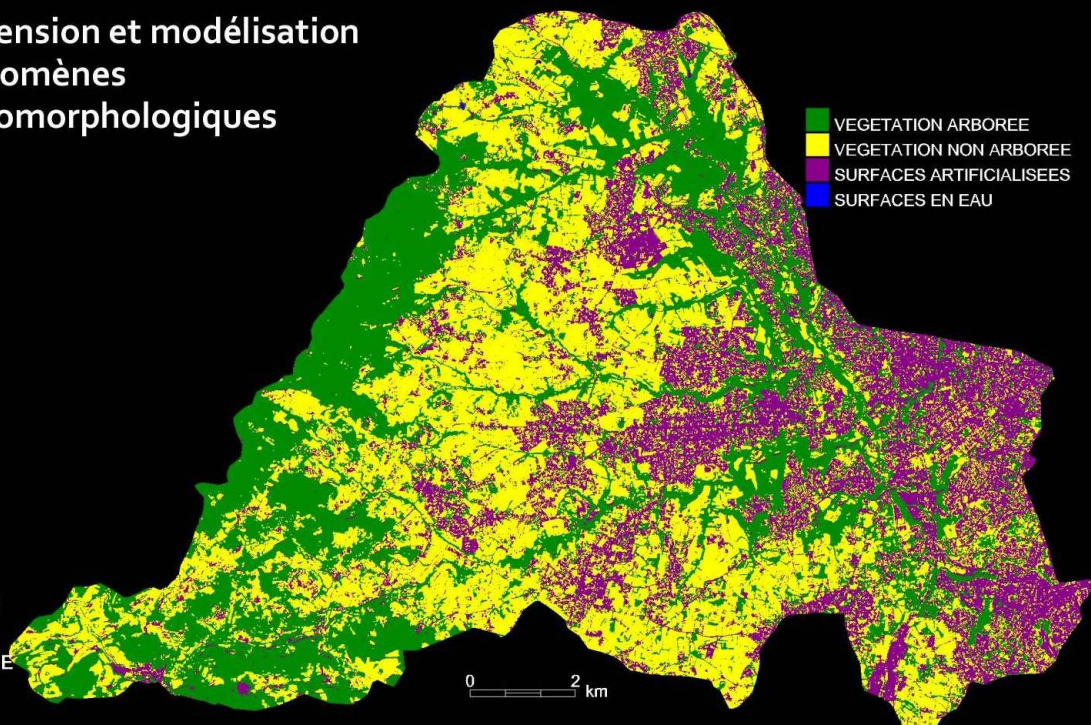


Jeudi 9 juin 2011 - INSA de Lyon - Villeurbanne (69)

Impact de l'urbanisation sur les rivières périurbaines

Compréhension et modélisation des phénomènes hydro-géomorphologiques



L'objectif

Cette conférence thématique vise à restituer les résultats du programme de recherche AVUPUR, qui a été développé en partie en appui sur l'OTHU et qui porte sur l'évaluation de la vulnérabilité des rivières périurbaines. Elle vise à faire connaître aussi largement que possible l'avancement des connaissances sur le fonctionnement hydro-géomorphologique des bassins périurbains, ainsi que les outils opérationnels développés dans le cadre du programme.

Le public

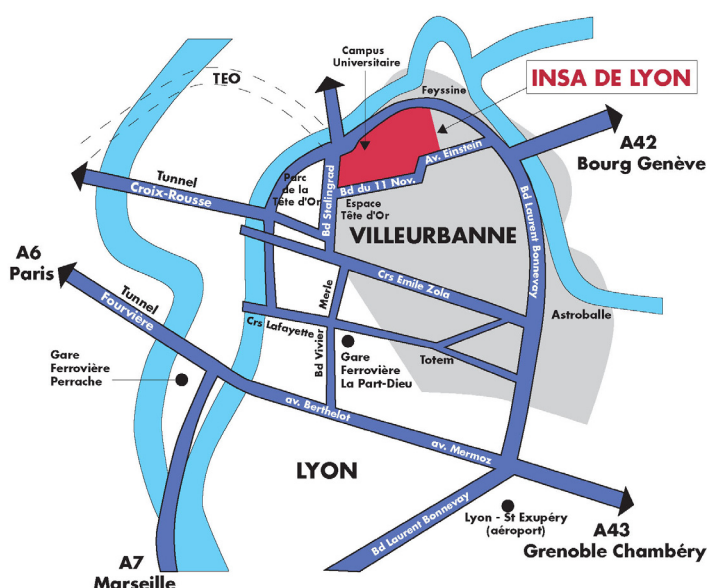
Cette journée concerne les **acteurs techniques de la gestion de l'eau**, notamment porteurs de Sage et contrats de rivières, qui comportent tous des secteurs périurbains. Il est important également de sensibiliser les acteurs de l'aménagement du territoire et de l'urbanisme. Elle s'adresse donc particulièrement aux collectivités territoriales, EPCI et bureaux d'études, ainsi qu'à leurs partenaires institutionnels (Services de l'Etat, Agences de l'Eau, ...). Elle intéressera également les **scientifiques** travaillant dans le domaine de la gestion durable de l'eau.

Les partenaires



GRAND LYON Rhône-Alpes Région

Informations Pratiques



Le cadre

AVUPUR est un projet de recherche financé par l'Agence Nationale de la Recherche (ANR), engagé depuis 2008 par 6 laboratoires de recherche pluridisciplinaires. Il se terminera en août 2011.

<http://avupur.hydrowide.com/>

Les travaux se sont appuyés sur deux bassins pilotes : un site de l'OTHU – le bassin versant de l'Yzeron, et un site nantais de l'observatoire ONEVU – le bassin de la Chézine. Ce programme s'inscrit directement dans les différents dispositifs visant à structurer la recherche dans les domaines de la gestion urbaine de l'eau.

L'OTHU - Observatoire de Terrain en Hydrologie Urbaine - est un laboratoire de recherche hors murs, installé sur le système d'assainissement de la Communauté urbaine de Lyon et sur les milieux récepteurs - eaux souterraines et les petites rivières périurbaines. Il constitue le support de travaux de recherche menés depuis 1999 par plus de 85 chercheurs, issus de 13 équipes de recherche lyonnaises, en étroite collaboration avec les acteurs de terrain. L'OTHU est l'un des sites de la ZABR, et également l'un des 16 observatoires du pôle Envirohonalp.

La ZABR - Zone Atelier Bassin du Rhône - vise à structurer et valoriser la recherche dans le domaine de la gestion de l'eau et des bassins versants sur le territoire du Rhône.

HURRBIS est le Réseau des Observatoires Français en Hydrologie Urbaine, qui réunit depuis 2008, OPUR en Région parisienne, OTHU sur le Grand Lyon, et ONEVU sur Nantes Métropole. AVUPUR résulte de l'engagement de deux des trois sites fondateurs du réseau français.

Les conférences thématiques de l'OTHU

Les chercheurs de l'OTHU et leurs partenaires souhaitent mettre à la disposition du plus grand nombre les résultats de recherches directement applicables. C'est pourquoi l'OTHU organise régulièrement des conférences thématiques et publie à cette occasion avec le concours du CERTU ses fiches techniques. Elles regroupent les résultats marquants et opérationnels obtenus au cours des dernières années de recherche.

L'Amphithéâtre LESPINASSE se trouve 15, avenue Jean Capelle le long de la voie de tramway (à proximité de l'arrêt Gaston Berger et du bâtiment "Le Double Mixte")

Vous arrivez à La Gare de la Part-Dieu :

Prendre le Tramway (T1) direction "IUT Feyssine" et descendre à l'arrêt "La Doua – Gaston Berger", (plan métro/tram). (Compter 20 minutes de trajet)

Vous arrivez à La Gare de Perrache :

Prendre le métro (Ligne A) en direction de "Laurent BONNEVAY" et descendre à "Charpenne", puis prendre le Tramway (T1) direction "IUT Feyssine" et descendre à l'arrêt "La Doua – Gaston Berger", (plan métro/tram).

Vous arrivez à l'aéroport Lyon-St Exupéry :

Prendre le Tram Express Rhônexpress qui relie l'aéroport au Centre de Lyon (toutes les 15 minutes. Pour plus d'info (itinéraires, horaires, prix) <http://www.rhonexpress.fr>

Accès par la route :

Par la Rocade Est : sortie 1B puis Croix Luizet, puis suivre "la Doua", puis "Domaine Scientifique de la Doua".

Par le Boulevard Laurent Bonneveay : sortie 6 Porte de Croix Luizet, puis direction "Domaine Scientifique de la Doua"

Stationnement :

Plusieurs parkings gratuits sont à votre disposition sur le campus

▶ Le thème

Le programme AVUPUR s'intéresse à l'impact sur le régime hydrologique des rivières périurbaines des modifications de l'occupation des sols, et notamment de l'urbanisation. Les pressions sur les cours d'eau (régime hydrologique, géomorphologie et érosion), ainsi que les risques d'inondation sont étudiés. Le programme vise à :

- 1 – mieux documenter l'hétérogénéité des zones périurbaines et les cheminements de l'eau
- 2 – proposer une modélisation détaillée pour mieux comprendre les phénomènes
- 3 – améliorer les modèles hydrologiques pour mieux intégrer cette problématique périurbaine
- 4 – étudier, grâce à des simulations longues, la sensibilité du régime hydrologique aux changements d'occupation des sols

▶ Le programme

AVUPUR

-[9h00]- Accueil des Participants

- 9h30 Ouverture**
Sylvie Barraud, Directrice de l'OTHU
Yves Confesson, Directeur Régional du Cemagref
- 9h45 Pourquoi et comment étudier l'hydrologie des rivières péri-urbaines ?**
Isabelle Braud, Cemagref, Coordinatrice du projet Avupur
- 10h15 Pourquoi caractériser la variabilité spatio-temporelle des précipitations pour l'étude des rivières péri-urbaines ?**
Etienne Leblois, Cemagref

-[10h45]- Pause

- 11h15 Comment cartographier l'occupation du sol et son évolution pour le suivi des phénomènes hydrologiques ?**
Christine Jacqueminet, UMR CNRS 5600, Université de Saint Etienne
- 11h45 Quel est l'apport d'un atelier de prospective territoriale pour anticiper les changements d'occupation du sol ?**
Thierry Joliveau, UMR CNRS 5600, Université de Saint Etienne

-[12h15]- Déjeuner

- 14h15 Quelles sont les caractéristiques hydro-géomorphologiques associées aux rivières péri-urbaines et comment quantifier le risque d'incision ?**
Laurent Schmitt, UMR CNRS 5600, Université Lumière Lyon2
- 14h45 Pourquoi et comment décrire l'espace et les chemins de l'eau dans les milieux péri-urbains ?**
Flora Branger, Cemagref

-[15h15]- Pause

- 15h45 Comment peut-on représenter le milieu péri-urbain dans les modèles hydrologiques ?**
Katia Chancibault, IFSTTAR Nantes
- 16h15 Quel impact de l'urbanisation simulé par les modèles hydrologiques ? Illustration avec CANOE**
Pascal Breil, Cemagref - Gislain Lipeme Kouyi, INSA de Lyon
- 16h45 Synthèse**
Isabelle Braud, Cemagref - Elodie Brelot, Graie

-[17h00]- Fin de la journée



Laboratoires de recherches et partenaires du programme Avupur

▶ Inscription

<http://cemagref.azur-colloque.dsi.cnrs.fr>

Les inscriptions se font en ligne.

Tarif (incluant le déjeuner et les supports d'intervention) :

Le tarif d'inscription est de 100 € TTC.

Un tarif préférentiel de 75 € TTC est accordé aux membres du Graie et laboratoires partenaires du projet Avupur.

Après une préinscription, la validation de l'inscription se fait par bon de commande ou par règlement carte bancaire

Un email de confirmation d'inscription vous sera transmis après validation.

La facture est envoyée systématiquement après règlement ainsi l'attestation de présence après participation.

Date limite d'inscription : vendredi 27 mai

Conditions d'annulation :

à compter du 27 mai 2011, l'inscription reste due et les documents remis aux participants seront envoyés systématiquement.

Contact inscription : Cemagref Lyon

Anne Eicholz, Tel : 04 72 20 87 74 – Fax : 04 78 47 78 75 - Email : anne.eicholz@cemagref.fr