

INONDATION  
DÉFERLEMENT  
INFUSER

SOLUBLE  
X GOUTTE  
DILATATION  
PLUIE

SUBMERSION

DÉVERSER

REMPLEIR

HUMINE

LOA FLO LAIDE KOLLOMÉTARXE  
Collectif de création en espace public

POLAU  
POLE DES  
ARTS URBAINS

Le polau - pôle des arts urbains  
et La Folie Kilomètre  
présentent



# JOUR INONDABLE

DOSSIER DE PRESSE

RANDONNEE URBAINE AUTOUR DU RISQUE INONDATION  
WEEK-END DU 6 AU 7 OCTOBRE 2012 // VAL DE TOURS



# JOUR INONDABLE

24H POUR EXPLORER LE RISQUE INONDATION



# JOUR INONDABLE

## SOMMAIRE

Préambule	p3
Enjeux	p4
Une expérience de 24h	p5
Démarche artistique	p6
Fiche pratique	p7
Le pOlau - pôle des arts urbains	p8
La Folie Kilomètre	p9
Éléments de presse	p10
Partenaires	p11

# JOUR INONDABLE

## PRÉAMBULE

### La culture du risque passe par la culture

Le sujet du rapport de la ville à son fleuve est un sujet commun qui concerne à priori tout un chacun.

A Tours, la Loire est un monument, la veine cave de notre territoire. Le fleuve est là mais on le voit pas. Économiquement mort et pourtant bien vivant. Il se mérite, c'est un sauvage. Faut-il le valoriser ou le laisser tranquille ? Le fleuve est à la fois plaisir et menace.

La question du risque inondation fait aujourd'hui l'objet de réflexions essentiellement techniques et technocratiques. Les options de révision du Plan de prévention s'annoncent sur un mode barricade et inconstructibilité.

Notre pôle invite des créateurs et concepteurs à se saisir de sujets urbains.

L'invitation de la jeune équipe de La Folie Kilomètre à réaliser une création sur la question de l'inondation nous entraîne à sensibiliser en amont divers acteurs : écoles d'art, de journalisme, d'ingénieurs, architectes, mais aussi médias et institutions.

A travers cet acte, nous prenons la responsabilité d'activer les imaginations, mettre en germe des alternatives créatives et introduire une dimension culturelle sur un sujet, qui ne préoccupe encore que quelques-uns.

**Maud Le Floc'h**

Directrice du pOlau - pôle des arts urbains



INONDATION DE LA LOIRE (21 Octobre 1907).

# JOUR INONDABLE

## ENJEUX

### Comment imaginer l'inimaginable ?

Comment penser et sentir l'évènement dont l'occurrence est extrêmement faible ?  
Comment sensibiliser aux risques majeurs dont aucun homme vivant ne garde mémoire sensible ?



La dernière crue centennale de la Loire date du XIX<sup>ème</sup> siècle et d'importantes digues furent élevées depuis assurant au Val de Tours une très relative protection. Relative, car les spécialistes sont formels, un risque est toujours présent, les levées sont friables, la Loire est capricieuse, et une exceptionnelle concordance de phénomènes climatiques rares pourrait causer une catastrophe.

Et les meilleurs plans de prévision des risques, si nécessaires qu'ils soient, ne sont pas suffisants. Ils doivent être accompagnés d'une culture du risque, qui n'empêche ni de dormir, ni de sauver des vies au moment venu, mais qui permet d'imaginer justement. Et comment forger cette culture sans souvenir ? Comment rendre sensible ce que l'on n'a jamais senti ?

*« On peut se fixer sur le scénario du pire non pas comme pouvant ou devant se produire dans l'avenir mais en tant qu'il pourrait ou devrait se produire si l'on entreprenait telle action. (...) C'est précisément la pertinence, voire la seule existence de la possibilité de ce scénario du pire qui peut et doit guider la réflexion et l'action, écrit Corinne Lepage. Je rejoins ce jugement. Je crains que ce point fasse peu sens pour les gestionnaires du risque. La catastrophe a ceci de terrible que non seulement on ne croit pas qu'elle va se produire, mais qu'une fois produite elle apparaît comme relevant de l'ordre normal des choses. »*

**J.P. Dupuy**, *Pour un catastrophisme éclairé*, Ed. Seuil, Coll. "Points essais", 2004



# JOUR INONDABLE

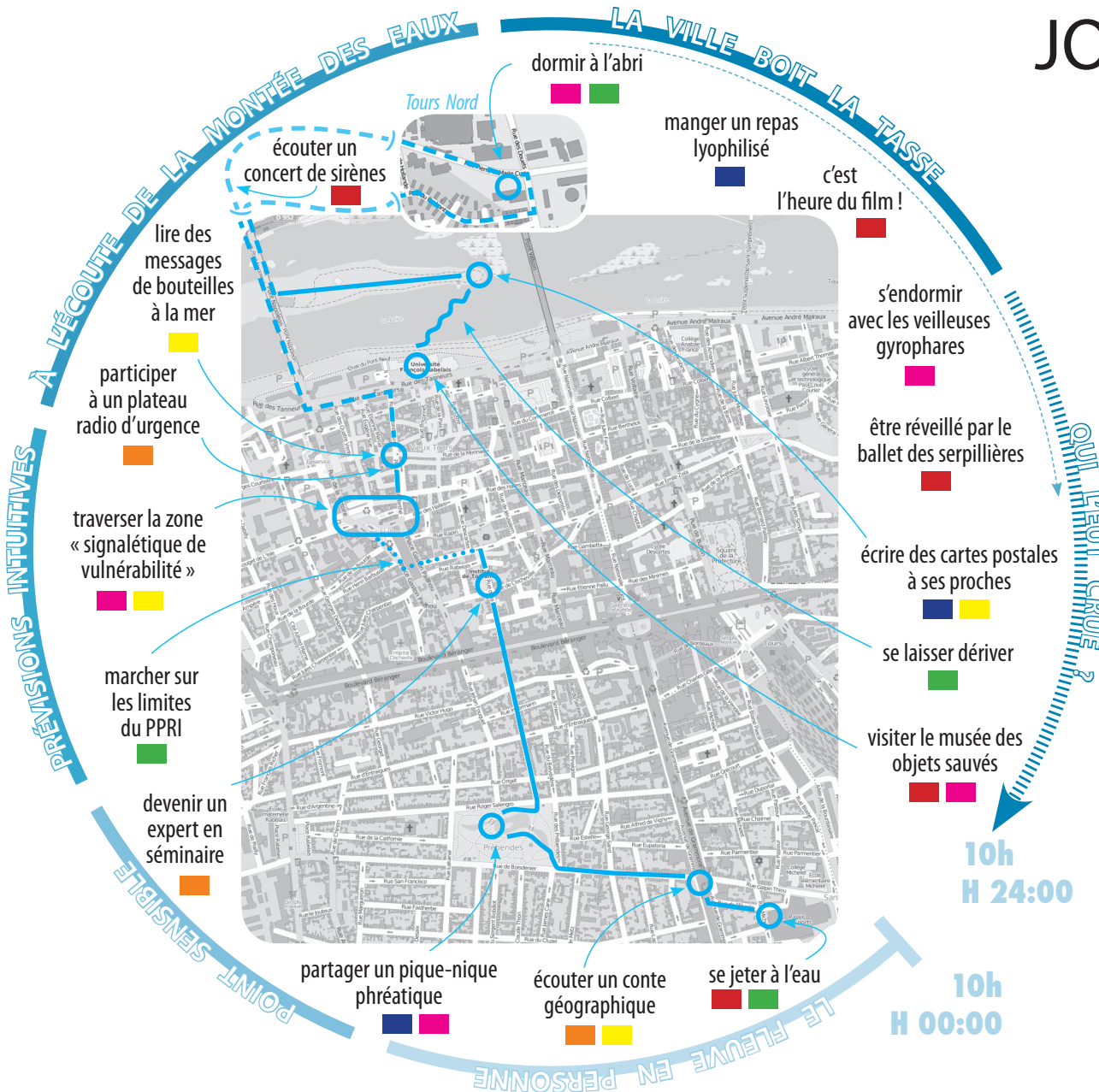
UNE EXPÉRIENCE DE 24H

Jour Inondable est une expérience grand format où le public est invité à vivre et éprouver une approche sensible et décalée du risque d'inondation. Une dramaturgie globale structure l'ensemble, mettant en écho la chronologie des 24 heures réelles et le rythme de la fictive montée des eaux.

## UNE DRAMATURGIE EN 6 CHAPITRES

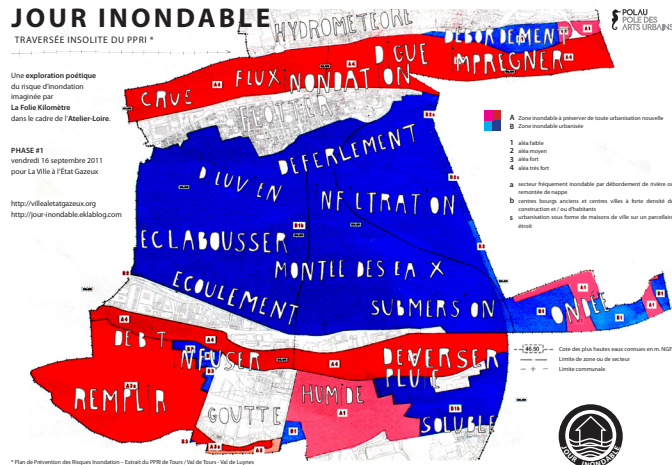
- le fleuve en personne
- point sensible
- prévisions intuitives
- à l'écoute de la montée des eaux
- la ville boit la tasse
- qui l'eut crue ?

- spectacle / mise en fiction
- installation
- action
- dispositif documentaire
- expérience
- vie quotidienne



# JOUR INONDABLE

## DÉMARCHE ARTISTIQUE



### Une démarche exploratoire

Le projet se construit et s'élabore sur la durée, dans le cadre d'un étroit partenariat entre le pOlau et La Folie Kilomètre. Une première expérimentation a eu lieu en septembre 2011 dans le cadre de La Ville à l'État Gazeux, manifestation organisée par le pOlau ; cette expérience ainsi que plusieurs résidences pendant l'année permettent d'écrire un temps fort qui aura lieu les 6 et 7 octobre 2012.

### Les rapports entre la ville et le risque

La crue est un évènement invraisemblable ou de l'ordre du passé. À travers Jour Inondable, La Folie Kilomètre cherche tout d'abord à dévoiler, mettre en lumière, souligner, rendre manifeste, laisser apparaître... ce qui parle de la crue et est invisible, caché ou secret. L'équipe artistique s'intéresse à ce qui est d'ordre technique, historique ou subjectif, et souhaite déplacer les enjeux dans le temps ou dans l'espace, proposer un autre point de vue, jouer sur les perceptions en interrogeant le caractère rationnel, utilitaire, fonctionnel du rapport entre la ville et le risque.

### Révéler et décaler pour aborder le risque d'inondation

Il s'agit de combiner, d'entremêler des approches, de naviguer sur la frontière entre réalité et fiction et d'atténuer la précision de cette limite. Ce flou est conçu comme un moyen d'interrogation de la thématique, levier d'implication pour le public et outil d'inscription dans une démarche de prospection.



- 110 bottes et 110 tongs
- 1500 cartes postales
- Un gymnase
- 50 serpillières
- Une centaine de S.O.S.
- 100 lits de camp
- Votre pyjama
- Une traversée en bateau
- 15 gyrophares
- Un PPRI exploré
- 250 objets sauvés
- ...

#### Avec la complicité de :

- Direction de la Prévention et de la Gestion des Risques de la Ville de Tours
- Radio Béton
- Polytech'Tours - département aménagement
- Ecole de graphisme Brassard
- Ecole publique de journalisme de Tours (IUT)
- Crévilles
- Fil Bleu
- Sans Canal Fixe

# JOUR INONDABLE

## FICHE PRATIQUE

### Structure porteuse du projet

Le pOlau - pôle des arts urbains / Palmarès des Jeunes Urbanistes 2010  
Pôle de recherche et d'expérimentation sur les arts et la ville

### Conception artistique

La Folie Kilomètre (Collectif artistique pluridisciplinaire)  
Direction artistique : Abigaël Lordon, Elsa Vanzande  
Équipe artistique : Arnaud Poupin, graphiste - designer, Elodie Harauchamps, comédienne, Maël Palu, technicien - constructeur

### Dates et lieux

Du samedi 6 octobre (10h) au dimanche 7 octobre (11h) 2012 à Tours / St-Pierre-des-Corps

### Publics

Tout public / 100 personnes environ (inscription préalable)

### Valorisation

Cette expérience sera amplifiée par un film documentaire

### Partenaires et financeurs

Etat - Plan Loire Grandeur Nature, Conseil général d'Indre-et-Loire, Communauté d'agglomération Tour(s)plus, Ville de Tours, Ville de Saint-Pierre-des-Corps, Association des communes riveraines de la Loire, Etablissement public Loire, Agence d'urbanisme de l'agglomération de Tours

### Informations et réservations

02 47 67 55 90 / [contact@polau.org](mailto:contact@polau.org) / [www.polau.org](http://www.polau.org)



# LE POLAU

## PÔLE DES ARTS URBAINS

### Une structure de recherche et d'expérimentation sur les arts et la ville

L'action du pOlau - pôle des arts urbains se concentre sur le territoire de l'agglomération tourangelle et s'inscrit dans une dimension nationale et européenne.

Il a été récompensé par le Palmarès des Jeunes Urbanistes 2010, décerné par le Ministère de l'Écologie, du Développement Durable, des Transports et du Logement, notamment pour son approche originale d'invitation d'artistes dans les logiques territoriales.

Il a pour objet de créer des outils permettant la mise en relation de démarches artistiques avec des programmes urbains (projet, prospective...). Il élabore ses dispositifs en croisant deux trames :



#### Enjeux urbains actuels

(mixité, mobilité, durabilité, densité, attractivité, etc.)

#### Démarches artistiques

(arts vivants, arts visuels, paysages, architectures)

Renseignements : [www.polau.org](http://www.polau.org)

#### QUELQUES RÉFÉRENCES

- Mission Repérage(s), un élu, un artiste (13 villes en France, 2002-2006)
- Mission prospective pour la Consultation Nationale « Le Grand Pari de l'agglomération parisienne », avec les Ateliers Jean Nouvel (Paris, 2009)
- Recherche-action : DE\_TECT Le Sanitas (Tours, 2010)
- Périphérique Ouvrage d'Art – Projet culturel de requalification urbaine (Paris, 2012)
- La Ville à l'Etat Gazeux : conférences, expériences artistiques, architectures, parcours urbains, grand débat, expositions, installations... (Tours, Saint-Pierre-des-Corps, 2011)
- Programmation volet « Arts urbains » - Rayons Frais (Tours, 2004-2005-2006-2008-2010)

# LA FOLIE KILOMETRE

## COLLECTIF DE CREATION IN SITU



### Ressentir le paysage et détourner l'espace public

Avec une pratique de terrain au long cours et des méthodes d'investigations contextuelles, La Folie Kilomètre tente de révéler la poésie qui se dégage d'un espace vécu. De l'excursion au spectacle vivant, ce collectif pluridisciplinaire regroupant une quinzaine d'artistes, de professionnels de l'aménagement du territoire et de scientifiques de toute la France propose des expériences sensibles, géographiques ou performatives.

Basée à Marseille, La Folie Kilomètre travaille sur les toits, les escaliers, les rives, les rues, les îles, les lignes de bus... et rêve d'explorer la lune !

#### PROJETS EN COURS

- La Canopée / installation - spectacle sur les toits de la ville - Création 2013 - projet lauréat du dispositif « Ecrire pour la Rue » DGCA Ministère de la Culture / SACD.
- Phare de rue / installation - détournement de l'éclairage public - Premières expérimentations à Marseille et Martigues, Candidature Nuit Blanche Bruxelles 2012.
- Ligne 70 / ateliers d'explorations urbaines autour de la ligne de bus 70, en 2011-2012 avec Lézarap'art, le Lycée Saint Exupéry et le Lycée Professionnel La Calade à Marseille.
- Variations sur l'empêchement, Transhumance / promenades artistiques, cheminements à vivre, installations visuelles - Réalisées à la demande de la Galerie Art-Cade en mai 2010, du Festival Mimi en juillet 2011 et 2012, pour les Journées du Patrimoine à Fontaine Le Comte en 2012.



Jour inondable, projet d'Elsa Vanzande et Abigaël Lordon. PHOTO POLAU.

**PERFORMANCES** Créée en 2002, la structure accueille en résidence des artistes autour de thématiques.

## Arts urbains : à Tours, le Polau accoste

Du 15 au 17 septembre, de bien étranges démonstrations sont survenues à Tours, en Indre-et-Loire. Une cinquantaine de chanteurs en herbe s'étaient réunis pour un play-back fougueux, tandis qu'à l'ombre d'un auditorium, des étudiants, yeux vifs au petit matin, questionnaient chercheurs et urbanistes en conférence. Un peu plus loin, un homme en short et képi, mégaphone hurlant et bande signalétique au poing, piégeait dans sa toile voitures et badauds.

«**Hybridation**». Le dénominateur commun de ces propositions ? Un rendez-vous inclassable au nom programmatique mais nébuleux : «La ville à l'état gazeux». Aux manettes, des artistes et acteurs de la ville, réunis par le Pôle des arts urbains (Polau). Cette structure multifacette, inédite, se consacre à la mise en relation de processus et d'actions artistiques et urbains. «*De nombreuses réflexions sont menées sur ce thème. Mais nous sommes la seule structure pérenne en France consacrée à cette hybridation entre art et ville*», précise la directrice, Maud Le Floch, dont la polyvalence (elle est urbaniste et scénariste) est à l'image du lieu. C'est en 2002 que le projet est lancé. Il s'installe dans un vaste local industriel, dans la commune de Saint-Pierre-des-Corps, voisine de Tours.

«La ville à l'état gazeux» ne présente qu'un aspect parcellaire des activités de recherche et d'expérimentation qui y sont menées. Comme un signal lumineux qui donnerait envie de s'approcher. Car le Polau, avant d'être un acteur de programmation, est d'abord un lieu de résidence. Un vivier d'artistes et d'acteurs urbains, qui disposent, sur le court ou le moyen terme, d'espaces de répétition, de création, et de bureaux. Ponctuellement, ils présentent au public le résultat de leur travail. Ainsi de l'Agence nationale de psy-

**Le Pôle des arts urbains, à Saint-Pierre-des-Corps, est une cellule de recherche et de développement.**

chanalyse urbaine, accueillie en 2009. Ce collectif déjanté, mené par Laurent Petit, propose avec l'exposition «YouPI YeAH» (jusqu'au 7 octobre) des solutions pertinentes aux névroses urbaines. Autre collectif, autre démarche : le Pink Office conçoit des installations et performances chorégraphiques qui mélangent cuisine et design. Ses créations ont croisé celles du laboratoire Le Puits, conduit par l'orchestre sonore et gestuel TSO. Une nouvelle composition, en gestation. *Signs Across Atlantic*, sera à découvrir début octobre.

Mais le Polau est également une cellule de recherche et de développement. A son actif, entre autres, la participation à la consultation nationale «Grand Paris(s)» avec les ateliers de l'architecte Jean Nouvel, et une étude de terrain sur l'agglomération de Plaine-Commune, avec l'agence NAC de l'architecte Patric Bouchain.

**Conviction.** Quelle que soit l'échelle du projet, l'objet est bien de dépasser la fonction esthétique et d'animation du rapport à la ville. Ambitieux, mais convaincant : les partenaires publics ont mis la main à la poche.

«Nous avons tout intérêt à soutenir une expérience de recherche innovante ; il y a eu consensus au sein

de Tour(s) - pour déclarer d'intérêt communautaire ce projet», explique Isabelle Petitfrère, en charge du dossier à la direction du développement urbain de la communauté d'agglomération Tour(s) - Forte de cette conviction, la collectivité a voté les budgets nécessaires à la réhabilitation du lieu d'implantation du Polau et à la construction de nouveaux espaces. De quoi parfaire, d'ici 2013, la transformation de la friche en centre artistique et culturel public.

Envoyée spéciale à Tours  
**CHRISTELLE GRANIA**  
Rens. : [www.polau.org](http://www.polau.org)

## Préfiguration

Premières étapes de travail autour du projet Jour Inondable en septembre 2011.

Tours MaVille / La Nouvelle République  
4 avril 2012

## Libération

1er et 2 octobre 2011

# JOUR INONDABLE

## ÉLÉMENTS DE PRESSE

## tours

rendez-vous

## La ville 24 h sous les eaux presque pour de vrai

En résidence au Polau, deux artistes élaborent le scénario d'une inondation, en octobre. Les Tourangeaux pourront participer à cette crue "poétique".

Il ne s'agit pas d'un poisson d'avril (et pour cause, l'événement aura lieu à l'automne). La fausse inondation imaginée par Elsa Vanzande et Abigaël Lordon, deux artistes marseillaises réunies sous le collectif La Folie Kilomètre, est le fruit d'une résidence menée depuis plusieurs mois au Polau (Pôle des arts urbains, basé à Saint-

Pierre-des-Corps). Avant elles, en 2011, des étudiants en urbanisme de Grenoble mais aussi les futurs ingénieurs de l'école polytechnique de Tours ont réfléchi sur le rapport ville/fleuve. « Dans le cadre de la révision du plan de prévention du risque inondation (N.D.L.R. : fixée à 2014), ils ont travaillé sur la présence de la

Loire dans la ville », développe Maud Le Floch, directrice du Polau. Des regards plutôt techniques et scientifiques qu'Elsa Vanzande et Abigaël Lordon reprennent en ajoutant une note artistique.

Elles ont imaginé un jour inondable, fixé au mois d'octobre (la date n'est pas encore arrêtée). Du samedi 10 h au dimanche 10 h, le collectif propo-

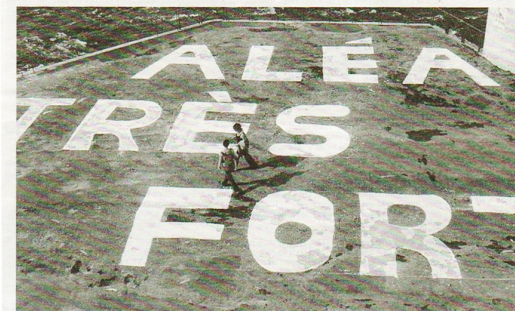
sera une action chaque heure sur la thématique des risques de crue. « On sera sur le fil, entre la réalité et la fiction », souligne Elsa. On va impliquer des gens qui ont des regards différents : scientifiques, techniques... » L'école de dessin Brassart, MIUT Info-Com, la Maison des sciences de l'homme ou encore Radio Béton seront également de la partie.

### Une action par heure

En septembre dernier, les deux artistes ont offert aux Tourangeaux un avant-goût de leur démarche, dans le cadre de La ville à l'état gazeux. « Ce jour-là, nous avons proposé un atelier graphique, sous le pont Wilson ». « Ça a pu nous servir à imaginer une signalétique en cas de crue. « Aléa très fort » a été inscrit en format géant sur le sol. A l'image de cette proposition, les actions imaginées pour le jour inondable ne manqueront pas de sel.

Pascaline Mesnage

[www.lafolekiometre.org/](http://www.lafolekiometre.org/)



Le collectif La folie kilomètre a déjà mené une première expérience autour de la crue en septembre 2011, en bord de Loire, sous le pont Wilson.



# JOUR INONDABLE

## PARTENAIRES

### PARTENAIRES INSTITUTIONNELS



### PARTENAIRES MEDIAS



### PARTENAIRES UNIVERSITAIRES ET PROFESSIONNELS



Jour Inondable est soutenu par le label :







### **Association pOlau-pôle des arts urbains**

Association relevant de la loi du 1er juillet 1901 et de son décret d'application du 16 août 1901 - Parution au Journal officiel de la République en date du 15 décembre 2007

Siège social. 38, rue Jolivet – 37000 Tours  
Correspondance. 20, rue des Grands Mortiers - 37700 St Pierre des Corps

Tel. 02 47 67 55 90  
E-mail. [contact@polau.org](mailto:contact@polau.org)  
Site web. [www.polau.org](http://www.polau.org)

Le pOlau-pôle des arts urbains est soutenu par le Ministère de la Culture / DRAC Centre, le Conseil Régional du Centre, la Communauté d'Agglomération Tour(s)plus et la ville de Tours

